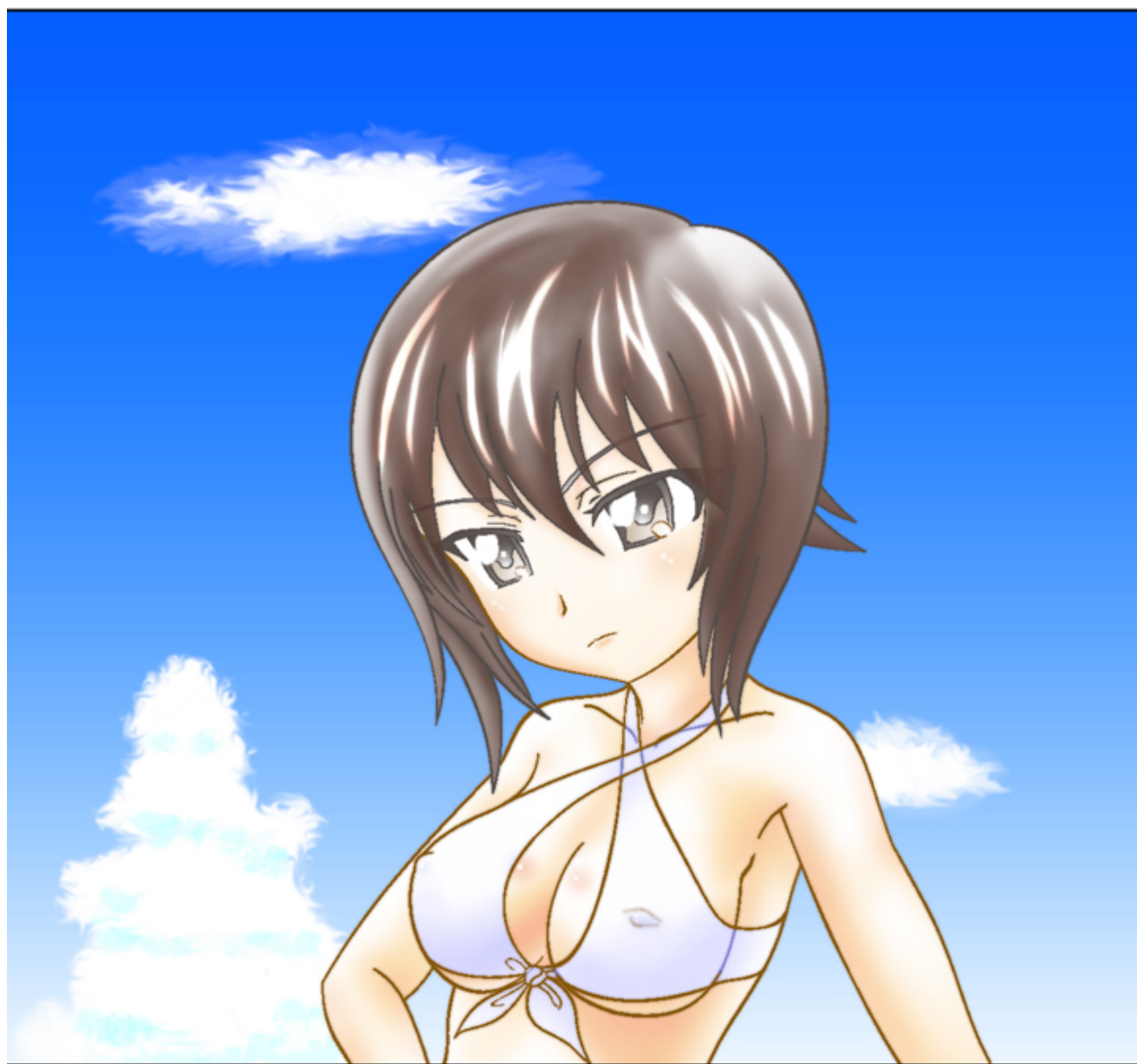


ほぼ実録

西住まほお姉ちゃんを描く



あの、
ガルパンの
事なんだけどお
りぼんちゃんに言うのも
なんなんだけどお
そのおおおお、

なんですか？
ねこにゃー先輩♥

りぼんちゃん7歳

ねこにゃー先輩(仮)

ガルパンの
キララクターデザインって
ちよつとおおお
おおお
古く無いかなああ？

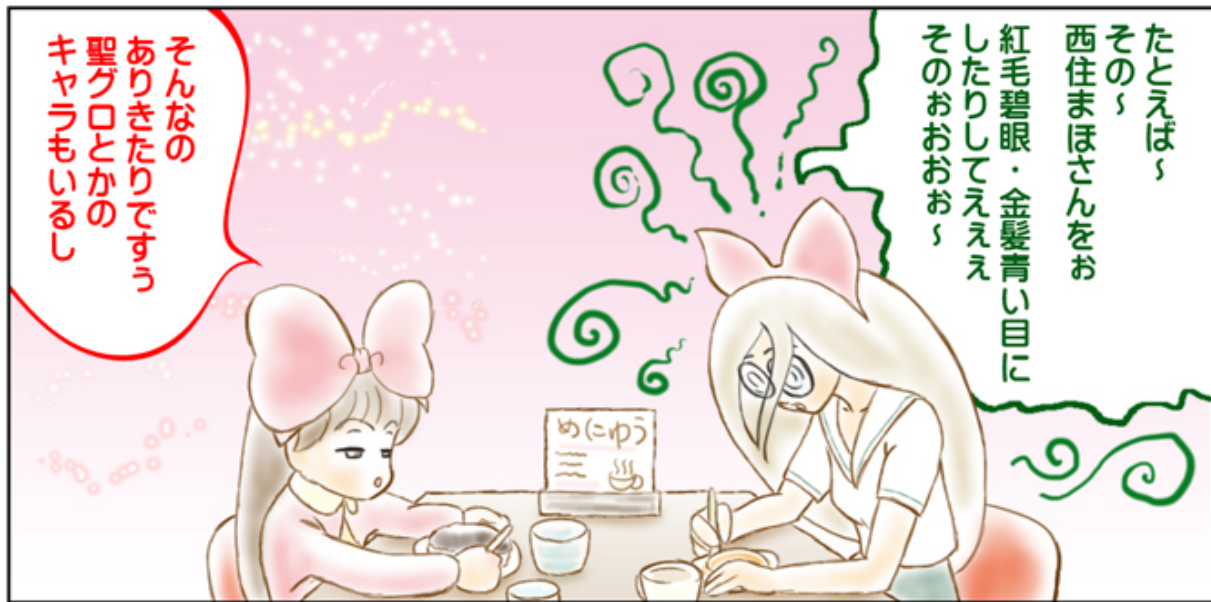
かちん！

ねこにゃー先輩に
だけは
言われたく
ないでしゅ

あまら

たとえば、
その、
西住まほさんをお
紅毛碧眼・金髪青い目に
したりしてえええ
そのおおおお、

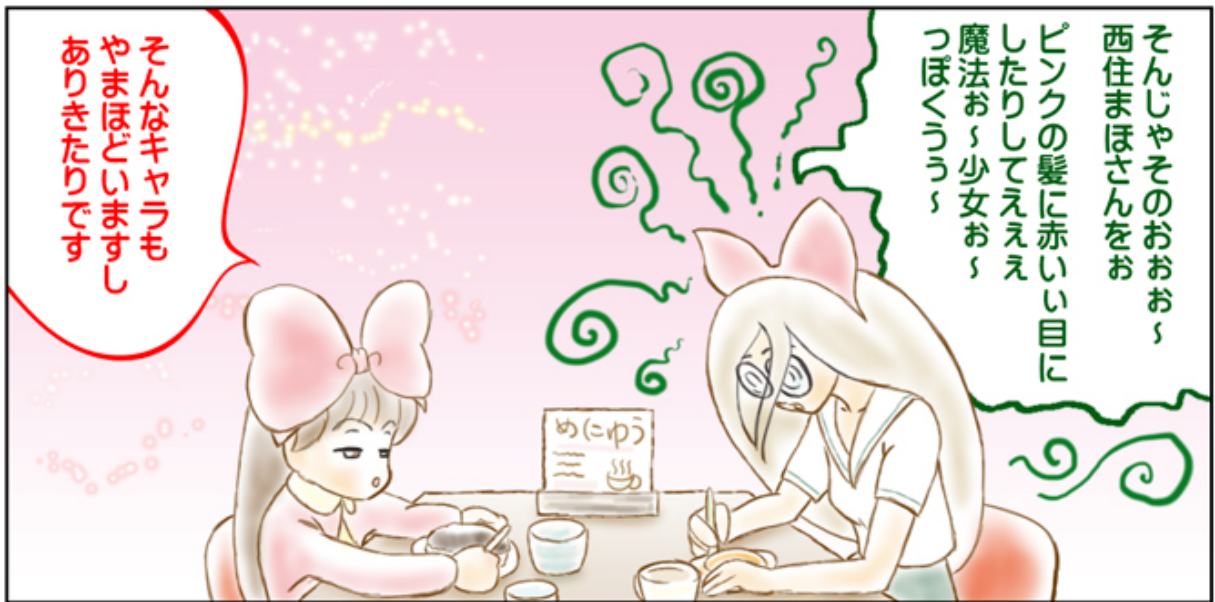
そんなの
ありきたりですう
聖グロとかの
キャラもいるし



やっぱり、ちょっとちがう…

そんじゃそのおおお、
西住まほさんをお
ピンクの髪に赤い目に
したりしてえええ
魔法お、少女お、
っほくうう、

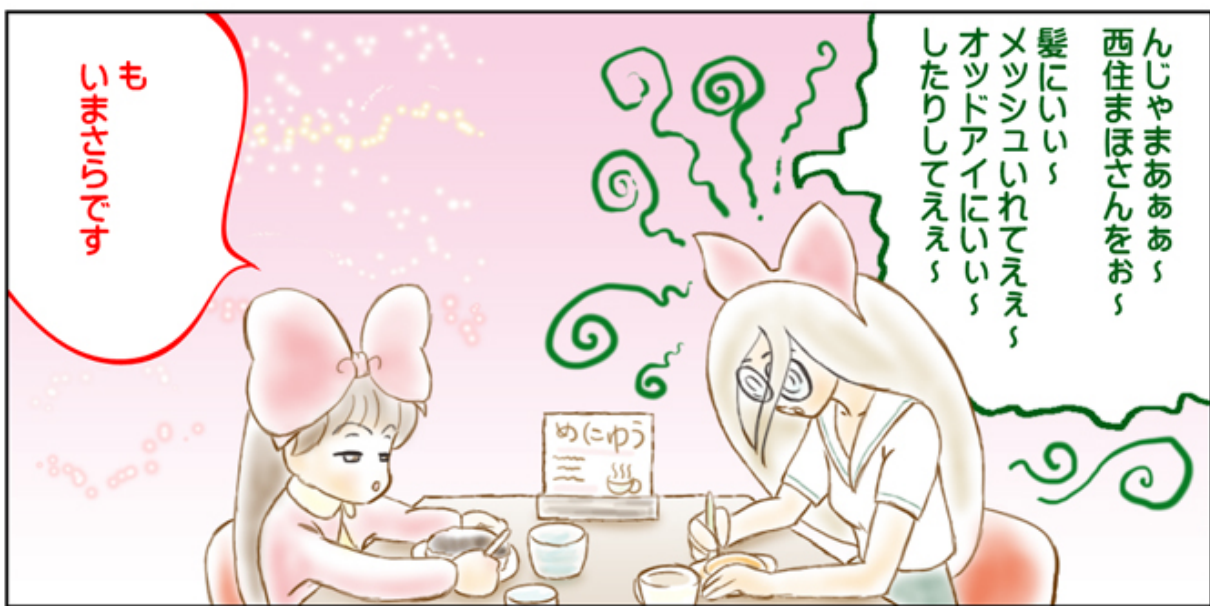
そんなキャラも
やまほどいますし
ありきたりです



かなりちがう...

んじやまああゝ
西住まほさんをおゝ
髪にいいゝ
メツシユいれてええゝ
オツドアイにいいゝ
したりしてええゝ

も
い#おわんぶあ

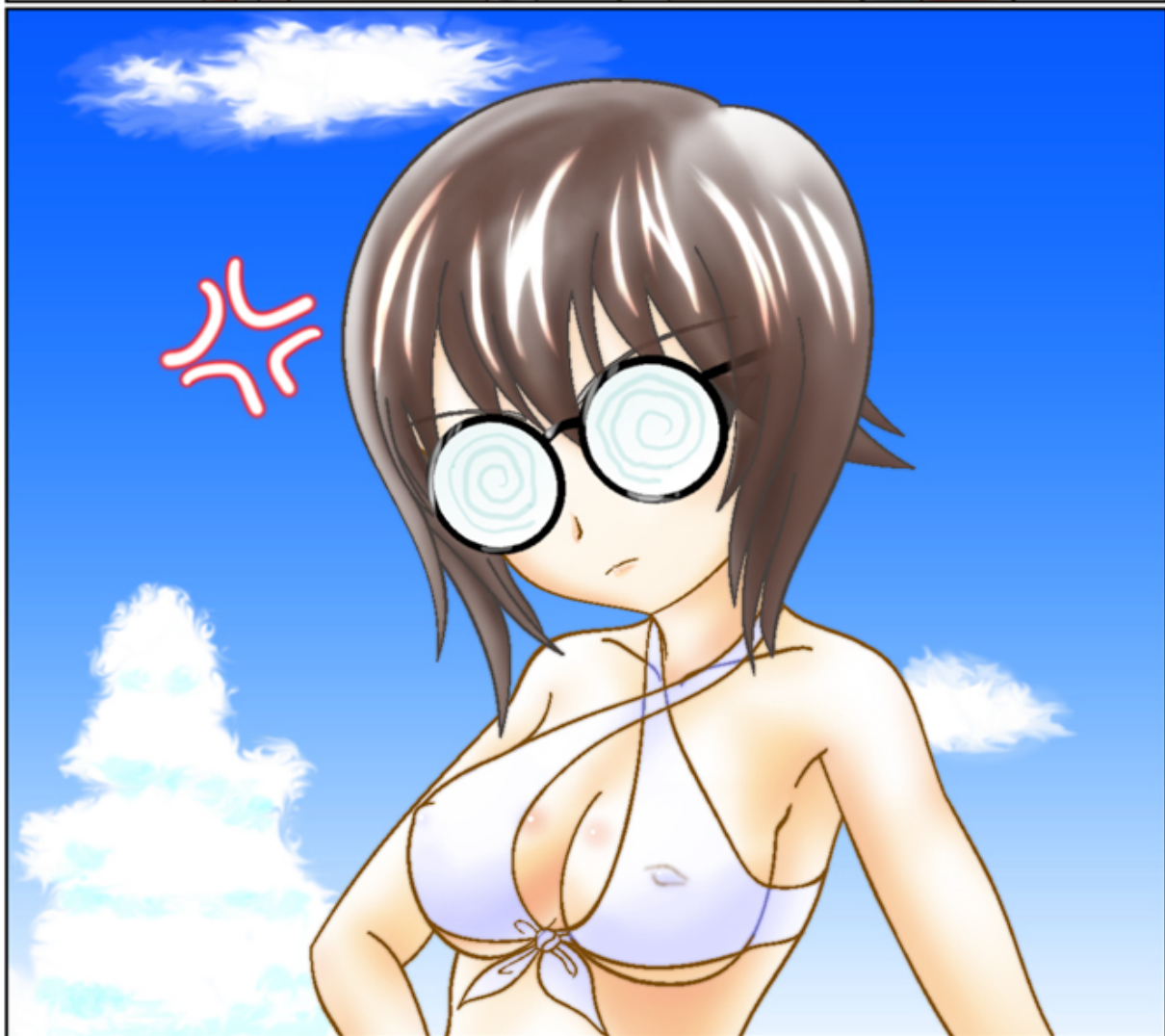


かなりちがう…

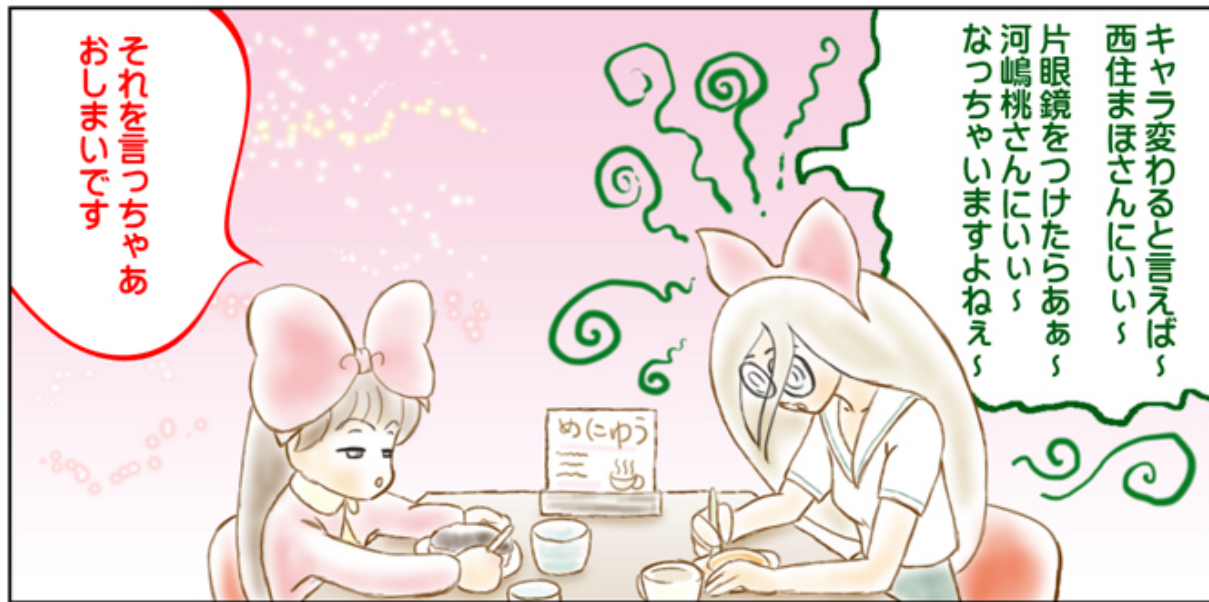


キャラが
かわります

んじやまああゝ
西住まほさんにいいゝ
めがねえゝでええゝ
めがねを外したらあゝ
実は美人
とかにいいゝ

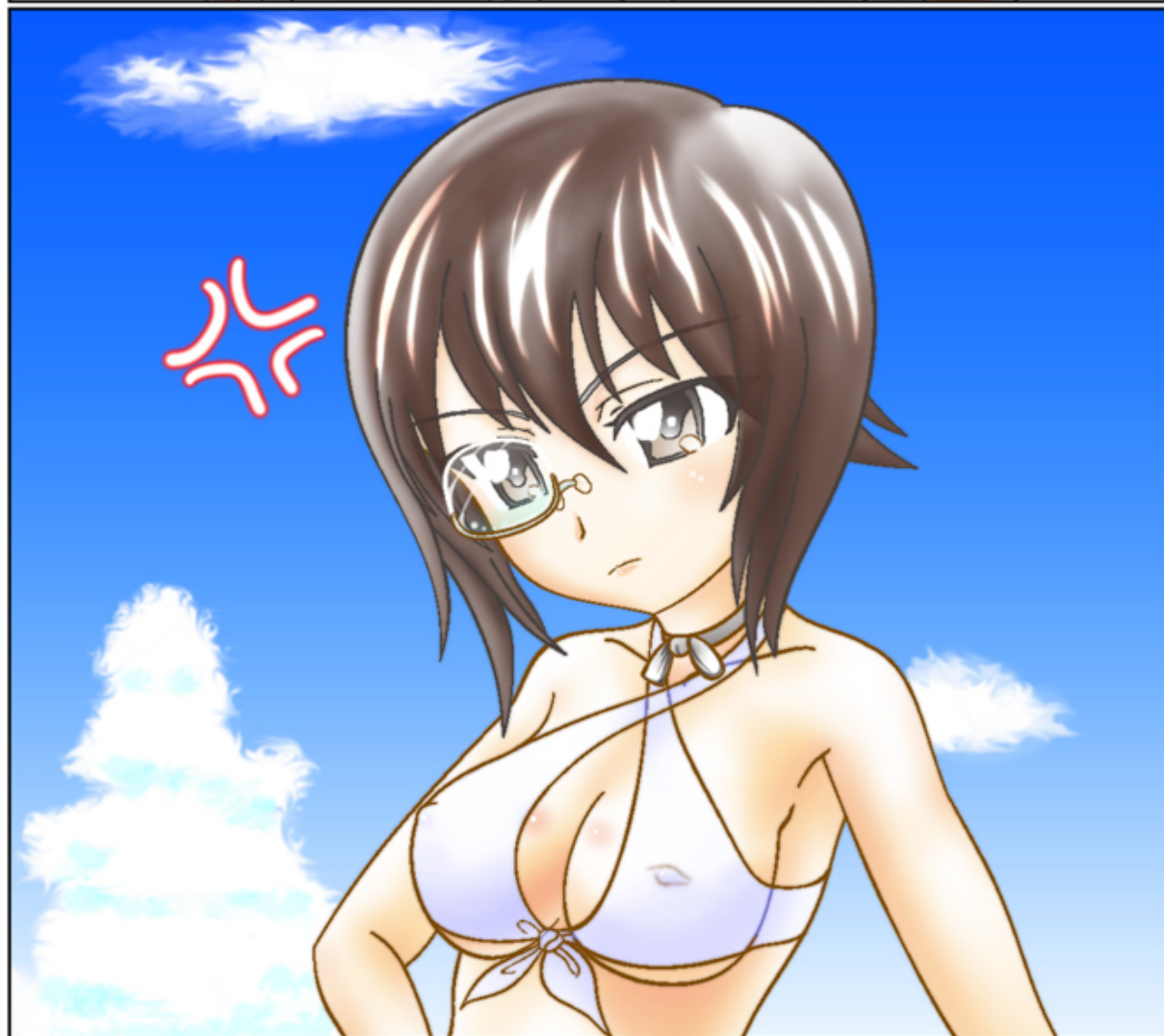


え…

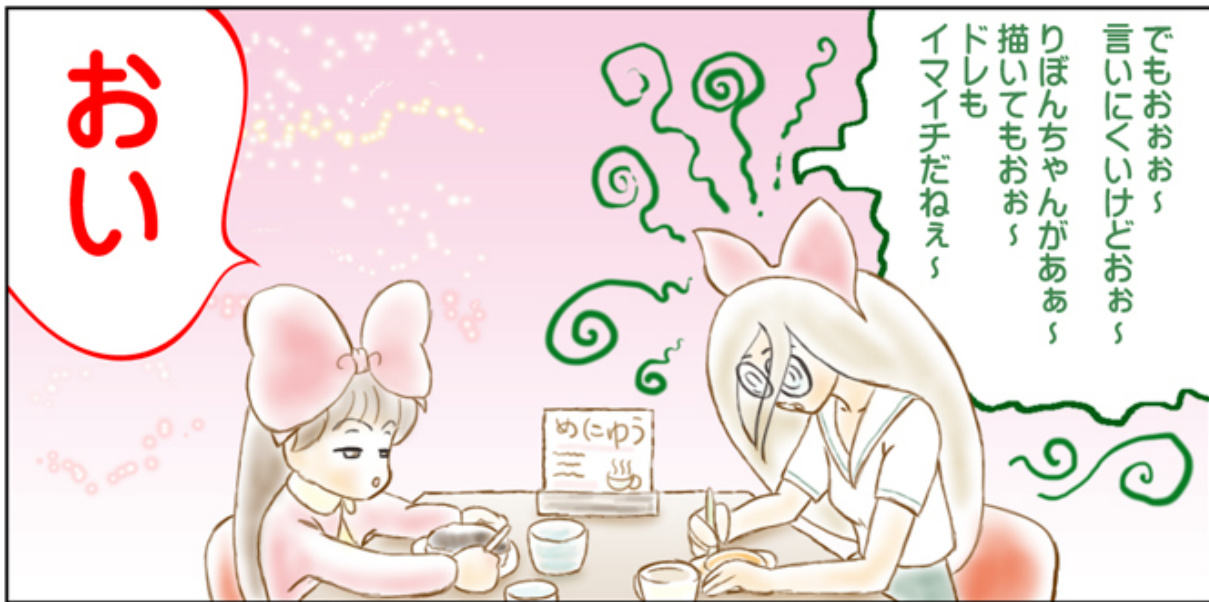


キャラ変わると言えば、
西住まほさんにいい、
片眼鏡をつけたらああ、
河嶋桃さんにいい、
なっちゃんいますよねえ、

それを言うちゃあ
おしまいです



あ…いかん



でもおおお、
言いつくはくはくおお
りぼんちゃんがああ、
描いてもおお、
ドレも
イマイチだねえ、

おい



こら!!
人の顔で
あそぶな!!